



Dipartimento di  
Scienze Umanistiche

## Verso nuovi modelli di ricerca

Epistemologia, interdisciplinarietà e umanesimo  
nelle comunità scientifiche contemporanee



MARIARITA SGARLATA

# La politica dei beni culturali in Sicilia: governo regionale e territori

Secondo Colloquio di Ricerca  
Dipartimento di Scienze Umanistiche  
Catania, Monastero dei Benedettini  
26-27 ottobre 2015, ore 9.00 Aula Magna Santo Mazzarino

Convenzione attuativa della L.R. 9/2013, art. 25, comma 3,  
per la manutenzione delle aree verdi di siti archeologici  
(in collaborazione con l'Assessorato Risorse Agricole e Alimentari)



# Decretazione dei Parchi archeologici di Selinunte e Cave di Cusa e Segesta

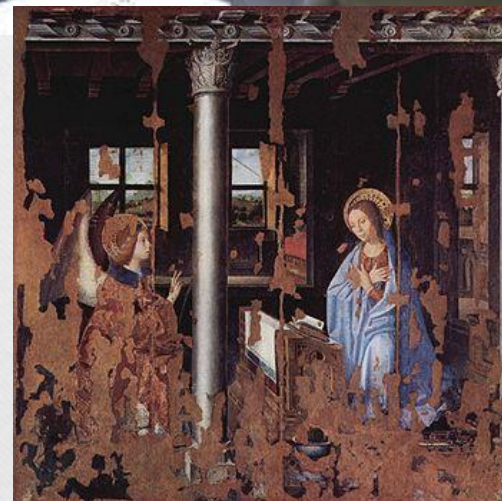
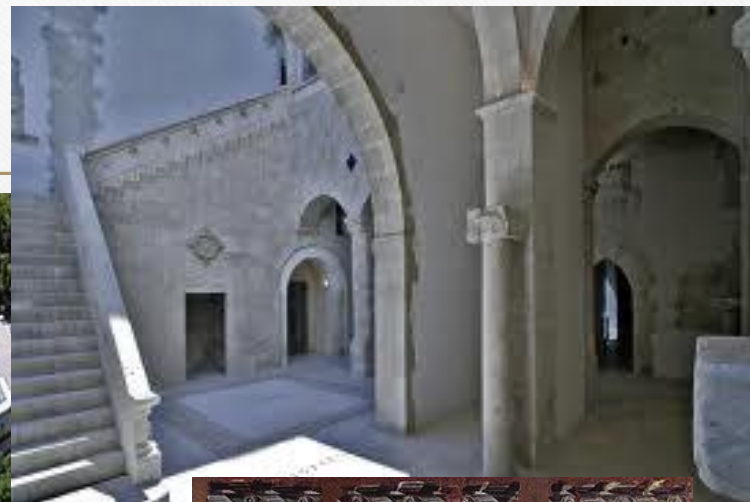
Decreti di perimetrazione dei Parchi di Solunto, Monte Jato,  
Catania, Valle delle Aci, *Leontinoi*, Siracusa



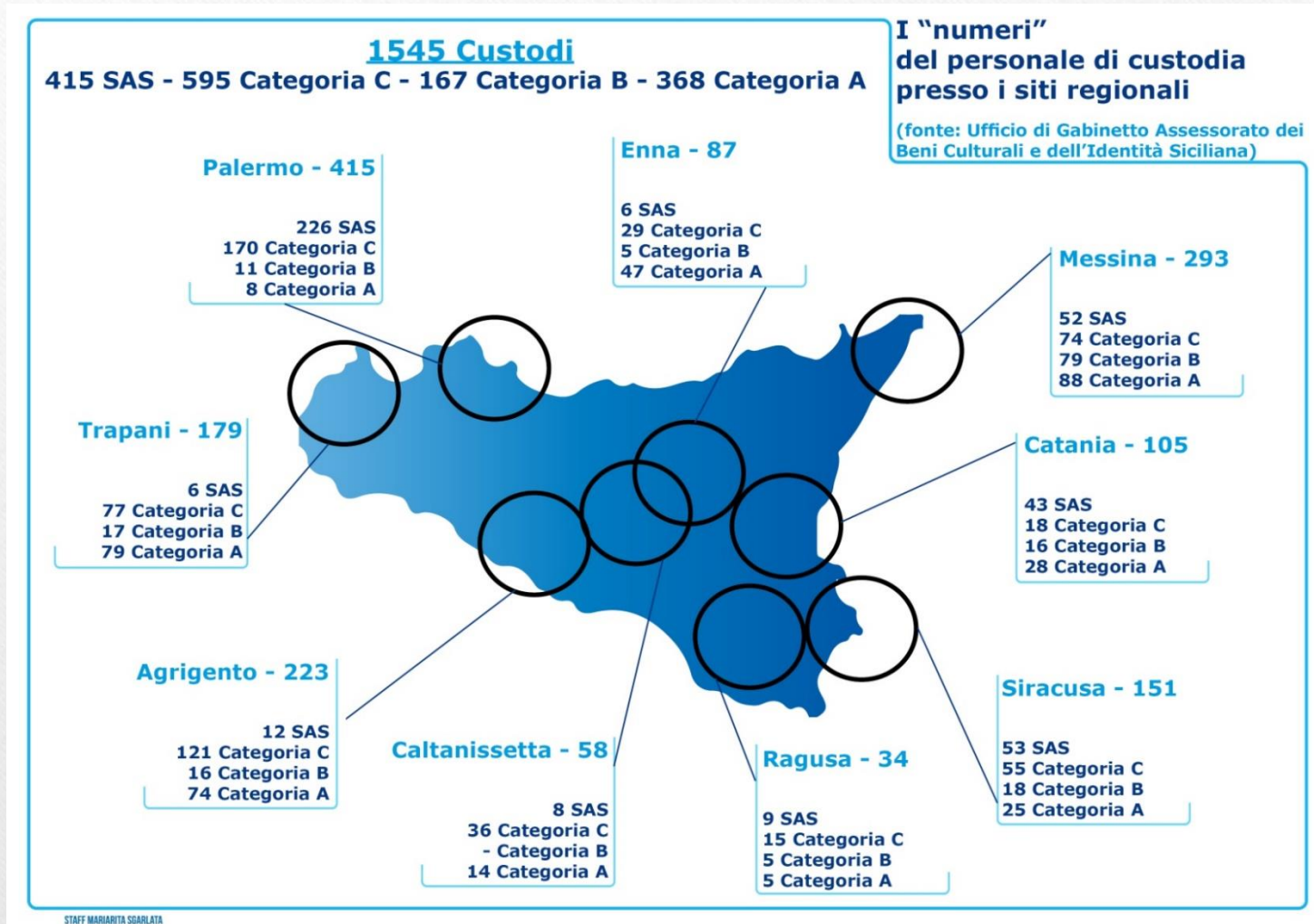
Riformulazione del decreto attuativo del sistema dei  
Parchi archeologici e abolizione dei Parchi istituiti *praeter legem*



# Poli Museali siciliani



# Riordino dell'assetto dipartimentale nel rispetto della *spending review* e del principio di efficienza e di economicità



# Riorganizzare il sistema regionale di governo della cultura attraverso un sistema d'integrazione armonico tra pubblico e privato

## Miglioramento qualità dei servizi nei Musei



**SAVE THE DATE**

Palermo, 3 - 4 luglio 2013  
Real Albergo delle Povere  
(Corso Calatafimi, 217)

**PATRIMONIO CULTURALE E TERRITORIO.  
PROGETTI E STRUMENTI DI VALORIZZAZIONE**  
POAT MiBAC (Ob. II. 4 del PON GAT FESR 2007-2013)

**3 Luglio 2013**  
Sistemi di accreditamento e patrimonio culturale:  
presentazione del progetto pilota per la Sicilia

**4 Luglio 2013**  
Le istituzioni e la società civile si incontrano: potenziare la  
cooperazione e favorire lo sviluppo sociale ed economico dei territori

[www.beniculturali.it](http://www.beniculturali.it) • <http://pti.regione.sicilia.it>

Regione Siciliana  
Assessorato dei Beni Culturali e identità siciliana  
Serena Russo • e-mail: [s.russo@regione.sicilia.it](mailto:s.russo@regione.sicilia.it)



Ricostituzione della *Commissione REI*  
e avvio della riformulazione della funzionalità del  
*Registro delle Eredità Immateriali*, in coordinamento  
con il Dipartimento dei Beni Culturali - D.A. 30 luglio 2013





Impulso per la tutela vincolistica  
sui beni demo-etno-antropologici degli Iblei,  
con riferimento all'*itinerario Palazzolo Acreide-Buscemi*



Autorizzazione per la sottoscrizione delle convenzioni  
con le Università per la ricerca, con i Comuni e con  
le associazioni *no-profit* per la gestione dei siti minori



*Stato, Regioni, Città metropolitane, Province  
e Comuni favoriscono l'autonoma iniziativa dei  
cittadini, singoli e associati, per lo svolgimento  
di attività di interesse generale, sulla base  
del principio di sussidiarietà*

Art. 118 della Costituzione Italiana

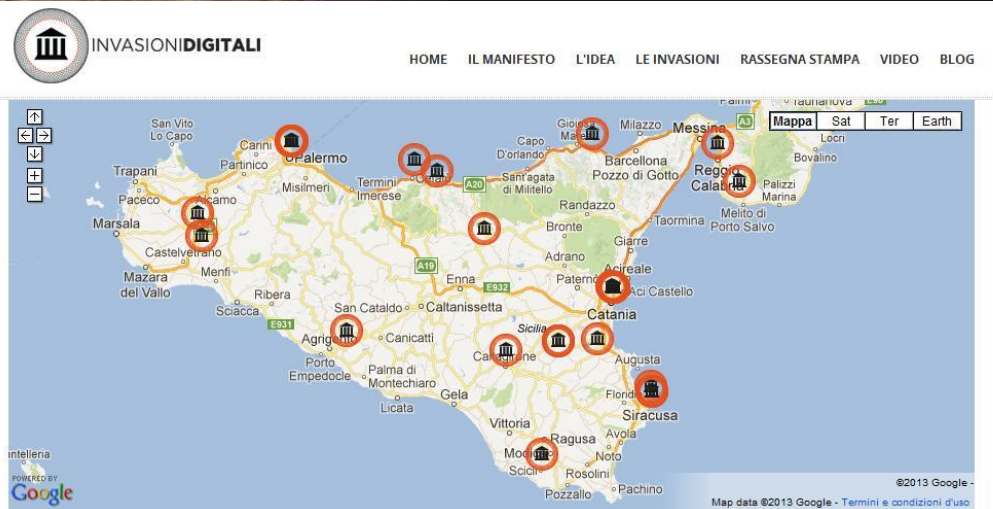
Comma 4

# Protocollo d'intesa con Associazioni nazionali e regionali per opere di fruizione e valorizzazione a supporto dell'attività di custodia e apertura dei siti

*(Legambiente Sicilia, SiciliAntica, Ranger d'Italia, Italia Nostra Sicilia, Archeo Club d'Italia, UNPLI - Unione Nazionale Pro Loco d'Italia)*



# Patrocinio alle "Invasioni digitali" 2013 e 2014 e autorizzazione alla libera riproduzione fotografica per condivisione sui *social media*



## Libertà di accesso, ricerca e riserva di pubblicazioni a carattere scientifico sul patrimonio culturale regionale (Circolare 1/2014)

«Il Codice dei beni culturali e del paesaggio, confermando che i beni culturali di appartenenza pubblica sono destinati alla pubblica fruizione, ha ribadito il principio secondo il quale la tutela dei beni culturali non può essere fine a se stessa ma deve essere accompagnata dalla valorizzazione e dalla fruizione da parte del pubblico: gli organi dell'amministrazione dei beni culturali hanno il dovere di intraprendere – anche con l'apporto dei privati – ogni azione capace di accrescere la qualità e la quantità della fruizione, salvo esigenze istituzionali o di tutela. La proprietà è pubblica perché la *mission* della P.A. è preservare e rendere accessibili a tutti il patrimonio culturale, far fruire nel modo più ampio possibile, non escludere e godere in modo esclusivo. In ossequio a questa *norma agendi*, costituzionalmente garantita (cfr. art. 33 Cost.) va garantito l'accesso ai beni archeologici e alle altre categorie di beni culturali, la loro riproduzione/ripresa fotografica per ragioni di studio.

Altresì, nel caso di scavi condotti direttamente dalla Soprintendenza ovvero da altri Istituti periferici, come pure nel caso di scavi condotti da terzi (su appalto o su concessione), obiettivo primario deve essere sempre l'accrescimento e l'approfondimento scientifico che lo scavo può determinare: sotto questo aspetto è illegittimo, quindi, sottrarre lo scavo allo studio, così come negare l'accesso, la visione e la ripresa dello scavo sulla base di un'attività di studio già in corso da parte della Soprintendenza. Non esiste norma cogente che preveda riserva o priorità di studio e pubblicazione a favore della Regione».

# Sistema integrato fra i siti archeologici

AA 04112013 AA 04112013 INTERO

Regione siciliana  
Assessorato dei Beni Culturali

Regione siciliana  
Assessorato dei Beni Culturali

Biglietto d'ingresso € 14.00  
Villa Romana del Casale  
Museo Archeologico di Aidone-Morgantina

INTERO

Villa Romana del Casale  
Museo Archeologico di Aidone-Morgantina



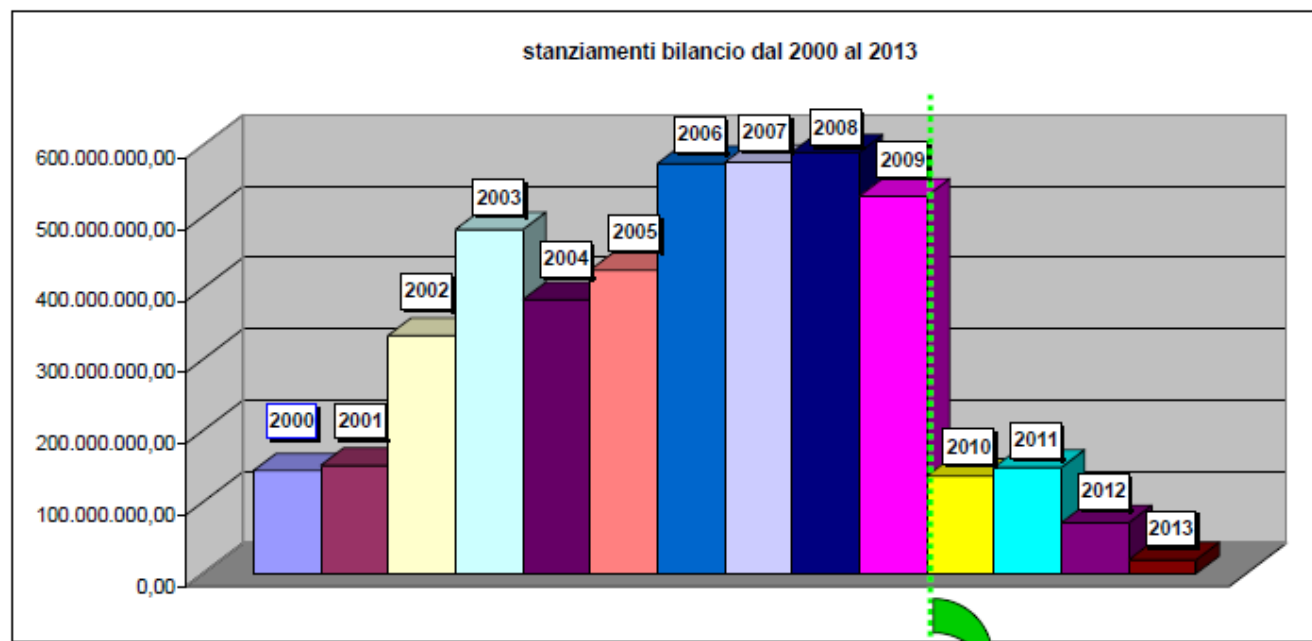
«C'è anche l'area archeologica della Villa Romana del Casale, che ha visto gli incassi passare da 775 mila euro a un milione e 69 mila euro grazie all'introduzione del biglietto unico voluto dall'ex assessore Mariarita Sgarlata»

*(Giornale di Sicilia, 26 settembre 2014)*

# Stanziamenti di bilancio per i Beni Culturali siciliani dal 2000 al 2013

Regione Siciliana - Dipartimento dei beni culturali e dell'identità siciliana

ANNO	STANZIAMENTO BILANCIO (spese correnti + conto capitale)
2000	143.906.702,18
2001	151.524.286,15
2002	333.489.000,00
2003	481.840.000,00
2004	383.671.000,00
2005	424.965.000,00
2006	574.454.000,00
2007	576.005.648,38
2008	580.364.082,41
2009	528.651.700,45
2010	136.220.000,00
2011	148.592.000,00
2012	71.093.000,00
2013	19.134.000,00



con la riforma di cui alla legge 19/2008 le competenze e i capitoli di bilancio delle attività teatrali, musicali e cinematografiche sono trasferite al Dipartimento del Turismo



# 55 Milioni di Euro sul POIn 2007/13

## 55 MILIONI DI EURO PER IL PROGRAMMA POIN IN SICILIA

ECCO LA GEOGRAFIA DELLA PROGRAMMAZIONE DEL PROGRAMMA OPERATIVO INTERREGIONALE - POIN 2007-2013 "ATTRATTORI CULTURALI, NATURALI E TURISMO" ASSE 1 - LINEA 1 - APPROVATI PER LA SICILIA COME REGIONE DELL'OBIETTIVO CONVERGENZA (INSIEME A CALABRIA, CAMPANIA E PUGLIA)

### POLO MUSEALE PALERMO



GALLERIA DI PALAZZO ABATELLIS

€ 1.769.648,00



ORATORIO DEI BIANCHI

€ 191.841,53



MUSEO DI PALAZZO RISO

€ 1.862.380,10



PALAZZO MIRTO 2 PROGETTI

€ 499.490,96



PALAZZO STERI

€ 497.000,00

ILLUMINAZIONE  
ATTRATTORI POLO

€ 335.063,06

### POLO MUSEALE SIRACUSA



GALLERIA PALAZZO BELLOMO

€ 977.455,78



AREA ARCHEOLOGICA NEAPOLIS E ORECCHIO DIONISO

1° STRALCIO FUNZIONALE

€ 2.520.694,45

2° STRALCIO FUNZIONALE

€ 6.683.445,75



MUSEO PAOLO ORSI

€ 2.880.715,33



CASTELLO MANIACE

€ 440.000,00



ANFITEATRO SIRACUSA

€ 1.800.000,00

### PROGETTI EXTRA POLI POLO MUSEALE TRAPANI



MUSEO REGIONALE PEPOLI

€ 2.087.381,06



BAGLIO ANSELMI

€ 3.672.811,52



AREA ARCHEOLOGICA SEGESTA

€ 1.607.047,27

### ITINERARI SUBACQUEI IN SICILIA

USTICA (PA), MARZAMEMI (SR),  
NOTO (CS), MARETTIMO (TP), TAORMINA (ME)



€ 668.928,99

### ECOMUSEO DEL CALATINO (CT)



€ 1.607.196,55



### PARCO ARCHEOLOGICO DELLA VALLE DEI TEMPLI



ITINERARI ESCURSIONISTICI,  
PARCO DIDATTICO,  
MUSEALIZZAZIONE REPERTI,  
SCAVO E FRUIZIONE TEMPIO DI ISIDE  
E INSULAE DEL QUARTIERE  
ELLENISTICO-ROMANO. 6 PROGETTI

€ 5.006.383,27



### GELA

VALORIZZAZIONE  
STRUTTURE ARCAICHE  
BOSCO LITTORIO

€ 241.382,91

### POLO MUSEALE RAGUSA



MUSEO PARCO ARCHEOLOGICO DI CAMARINA

€ 4.906.713,11



AREA ARCHEOLOGICA PARCO FORZA

€ 2.224.088,10



AREA ARCHEOLOGICA CAVA D'ISPICA

€ 6.058.290,48



MUSEO ARCHEOLOGICO IBLEO NEL CONVENTO DI S. MARIA DI GESU

€ 6.980.000,00



United Nations  
Educational, Scientific and  
Cultural Organization

## 7 UNESCO World Heritage Sites

7/51

# IL PATRIMONIO MONDIALE DELL'UMANITA' IN SICILIA

(fonte: UNESCO)

## 3 UNESCO Intangible cultural heritage (ICH) 3/6



Intangible  
Cultural  
Heritage

**Itinerario  
arabo-normanno  
(2015)**

World Heritage List n. 1487



**Opera dei Pupi  
(2008)**



**Dieta Mediterranea  
(2009)**



**Pratica agricola della  
vite ad alberello  
di Pantelleria (2014)**

**Area archeologica  
di Agrigento (1997)**

World Heritage List n. 831

**Villa del Casale  
a Piazza Armerina (1997)**

World Heritage List n. 832



**Isole Eolie (2000)**

World Heritage List n. 908



**Monte Etna (2013)**

World Heritage List n. 1427



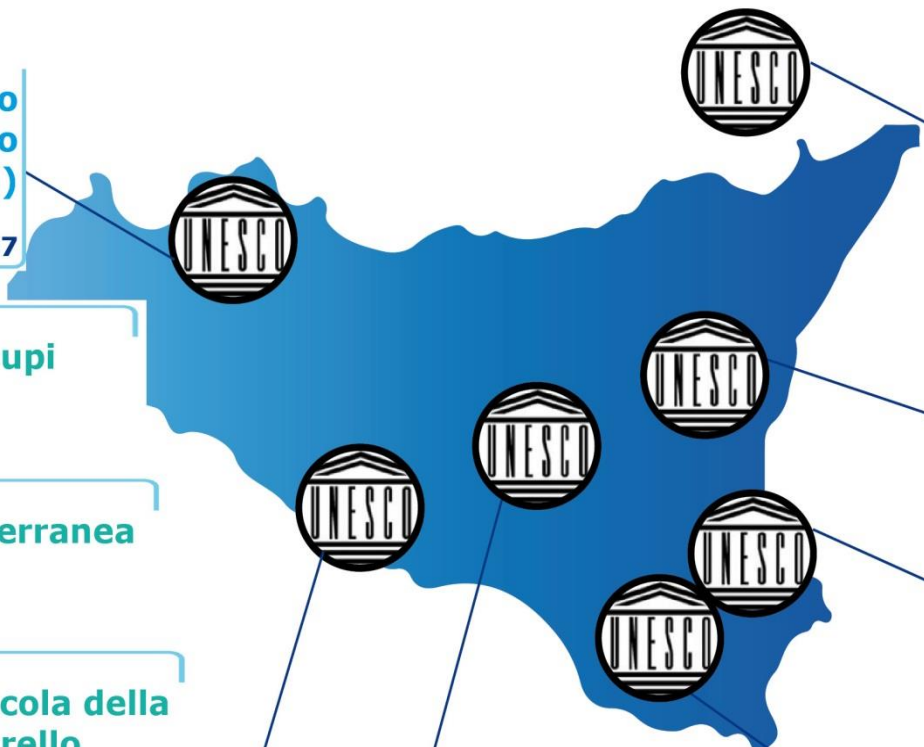
**Siracusa e necropoli  
di Pantalica (2005)**

World Heritage List n. 1200



**Città Barocche  
del Val di Noto (2002)**

World Heritage List n. 1024





# 7 UNESCO World Heritage Sites

7/51

# IL PATRIMONIO MONDIALE DELL'UMANITA' IN SICILIA

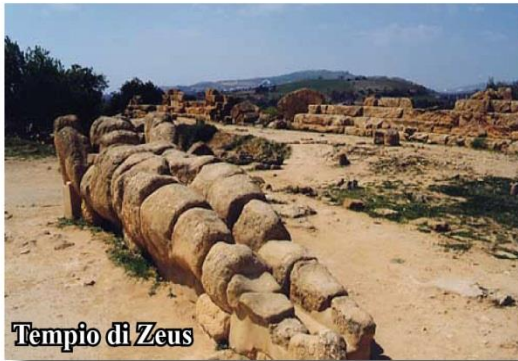
United Nations Educational, Scientific and Cultural Organization

(fonte: UNESCO)



Intangible Cultural Heritage

## 3 UNESCO Intangible cultural heritage (ICH) 3/6



Tempio di Zeus



Tempio dei Dioscuri



Tempio della Concordia



### Valley of the Temples in Agrigento (1997)

World Heritage List n. 831



Tempio di Giunone



Giardino della Kolymbetra



# 7 UNESCO World Heritage Sites

# 7/51 IL PATRIMONIO MONDIALE DELL'UMANITA' IN SICILIA

United Nations Educational, Scientific and Cultural Organization

(fonte: UNESCO)

## 3 UNESCO Intangible cultural heritage (ICH) 3/6



Intangible Cultural Heritage



**Villa del Casale  
a Piazza Armerina (1997)**  
World Heritage List n. 832





## 7 UNESCO World Heritage Sites

7/51

# IL PATRIMONIO MONDIALE DELL'UMANITA' IN SICILIA

United Nations  
Educational, Scientific and  
Cultural Organization

(fonte: UNESCO)



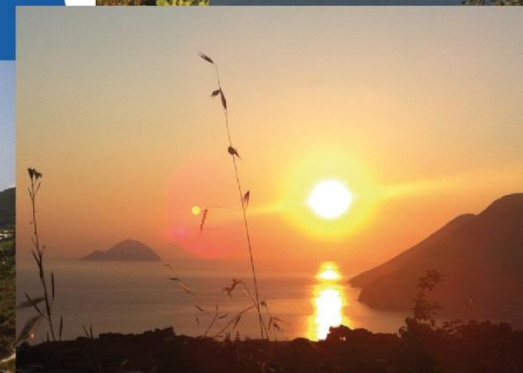
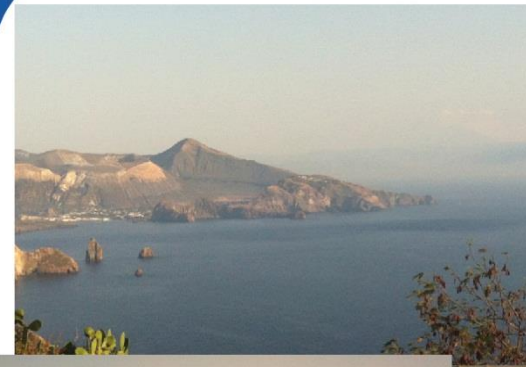
Intangible  
Cultural  
Heritage

## 3 UNESCO Intangible cultural heritage (ICH) 3/6



**Isole Eolie (2000)**

World Heritage List n. 908





# 7 UNESCO World Heritage Sites

# 7/51 IL PATRIMONIO MONDIALE DELL'UMANITA' IN SICILIA

United Nations Educational, Scientific and Cultural Organization

(fonte: UNESCO)



Intangible Cultural Heritage

## 3 UNESCO Intangible cultural heritage (ICH) 3/6



Catania



Siracusa



Ragusa



Noto



Militello in Val di Catania

**Città Barocche del Val di Noto (2002)**

**World Heritage List n. 1024**



# 7 UNESCO World Heritage Sites

7/51

# IL PATRIMONIO MONDIALE DELL'UMANITA' IN SICILIA

United Nations Educational, Scientific and Cultural Organization

(fonte: UNESCO)



Intangible Cultural Heritage

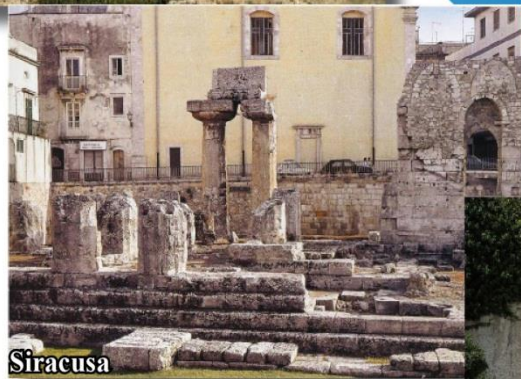
# 3 UNESCO Intangible cultural heritage (ICH) 3/6



Siracusa



Pantalica



Siracusa



Siracusa



Pantalica

Siracusa e necropoli di Pantalica (2005)

World Heritage List n. 1200



# 7 UNESCO World Heritage Sites

# 7/51 IL PATRIMONIO MONDIALE DELL'UMANITA' IN SICILIA

United Nations Educational, Scientific and Cultural Organization

(fonte: UNESCO)



Intangible Cultural Heritage

# 3 UNESCO Intangible cultural heritage (ICH) 3/6



**Monte Etna (2013)**  
World Heritage List n. 1427







# 7 UNESCO World Heritage Sites

7/51

# IL PATRIMONIO MONDIALE DELL'UMANITA' IN SICILIA

United Nations Educational, Scientific and Cultural Organization

(fonte: UNESCO)

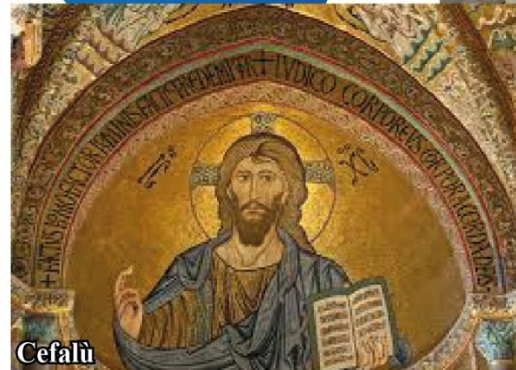
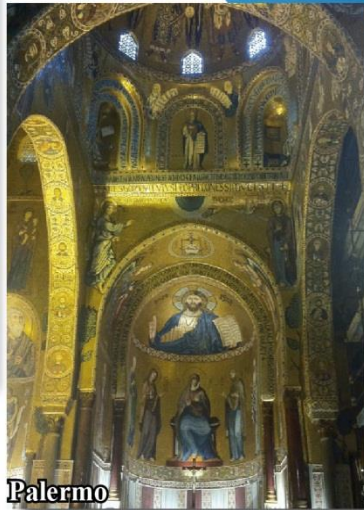


Intangible Cultural Heritage

## 3 UNESCO Intangible cultural heritage (ICH) 3/6

### Itinerario arabo-normanno (2015)

World Heritage List n. 1487





7 UNESCO World Heritage Sites

7/51

IL PATRIMONIO MONDIALE DELL'UMANITA' IN SICILIA

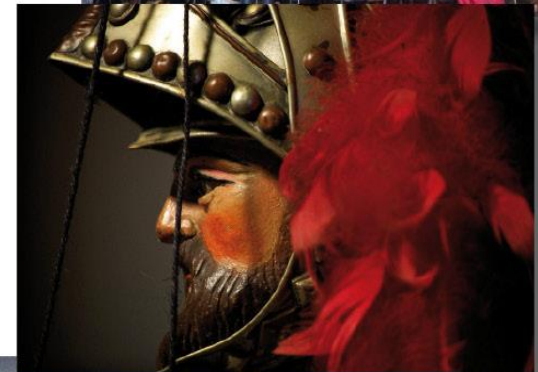
United Nations Educational, Scientific and Cultural Organization

(fonte: UNESCO)



Intangible Cultural Heritage

3 UNESCO Intangible cultural heritage (ICH) 3/6



Opera dei Pupi (2008)





# 7 UNESCO World Heritage Sites

7/51

# IL PATRIMONIO MONDIALE DELL'UMANITA' IN SICILIA

United Nations Educational, Scientific and Cultural Organization

(fonte: UNESCO)

## 3 UNESCO Intangible cultural heritage (ICH) 3/6



Intangible Cultural Heritage



## Dieta Mediterranea (2009)





**7 UNESCO World Heritage Sites**

**7/51**

**IL PATRIMONIO MONDIALE  
DELL'UMANITA' IN SICILIA**

United Nations  
Educational, Scientific and  
Cultural Organization

(fonte: UNESCO)



**3 UNESCO Intangible cultural heritage (ICH) 3/6**

Intangible  
Cultural  
Heritage



**Pratica agricola della  
vite ad alberello  
di Pantelleria (2014)**





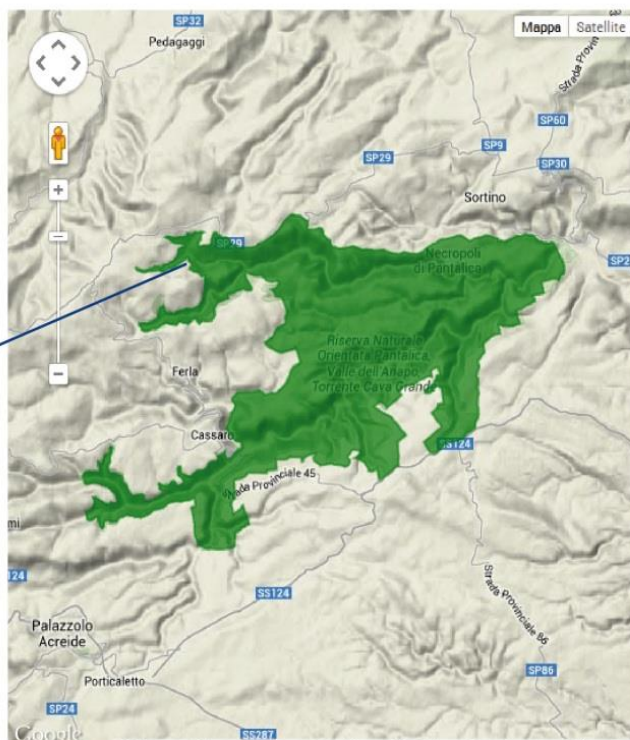
United Nations  
Educational, Scientific and  
Cultural Organization

# PIST 12 Riserva Naturale Orientata Pantalica-Valle Dell'Anapo-Torrente Cava Grande

## PARTE DA PANTALICA LA VALORIZZAZIONE DEL PATRIMONIO UNESCO IN SICILIA

### Siracusa e necropoli di Pantalica

World Heritage List n. 1200



#### Primo finanziamento

€ 2.220.800,00

- completamento infrastrutturazioni e impianti sottotraccia (acqua potabile, energia elettrica e fibra ottica)
- sistemi di comunicazione wi-fi e rfid
- punti di servizio e percorsi naturalistici e culturali dotati di servizi accessori (arredi, apparecchiature multimediali e mezzi di trasporto per la fruizione della Riserva)

#### Secondo finanziamento (in via di decretazione)

€ 1.860.000,00

- dotazione funzionale di arredi, elementi espositivi ed attrezzature tecnologiche innovative (tecnologia rfid ed abbattimento del digital divide)
- supporti per la fruizione delle strutture espositive museali ed i punti di servizio della Rete Museale della Coalizione (Canicattini Bagni, Ferla, Cassaro, Palazzolo Acreide, Solarino e Sortino),
- dotazione di mezzi di trasporto per i visitatori, in modo da collegare le strutture museali dei centri storici con le aree naturalistiche di maggior rilievo e con i maggiori centri di attrazione turistica

#### Extra PIST 12 - Progetto Museo Bellomo

€ 379.000,00

- Carta dei servizi turistici del siracusano (card turistica per accesso a siti archeologici, naturalistici e strutture museali con sconti per i servizi privati affiliati)

